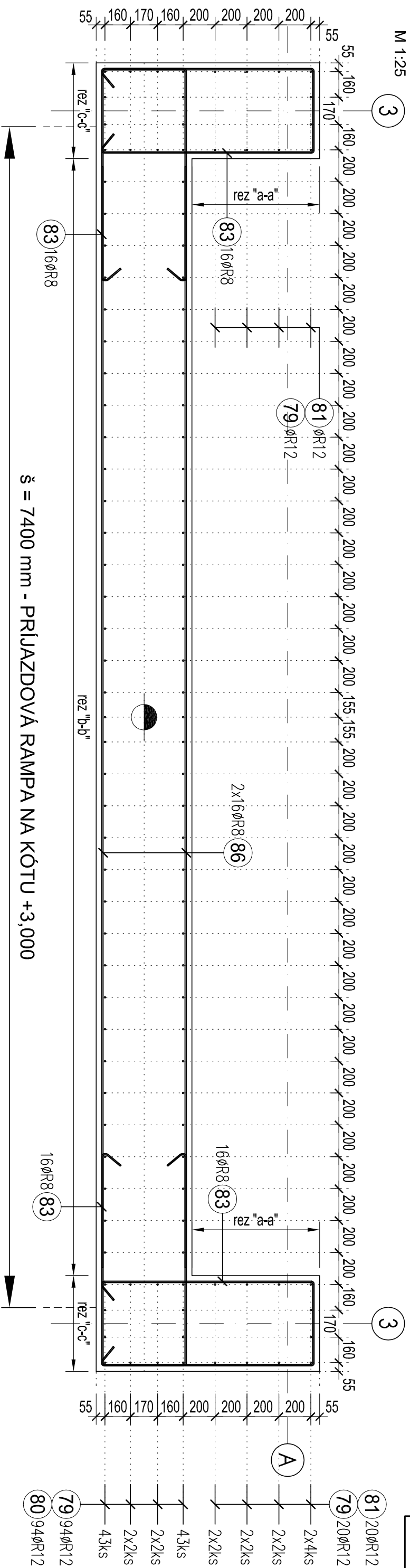


BETONÁRSKA VÝSTUŽ - STENA HRÚBKÝ 600mm (medzi priesečníkmi osí A2 a A3)

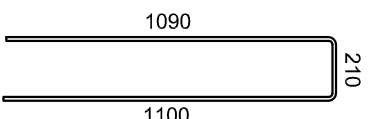
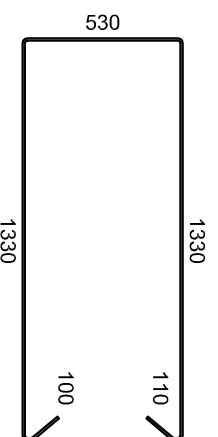
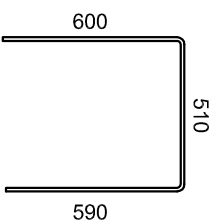
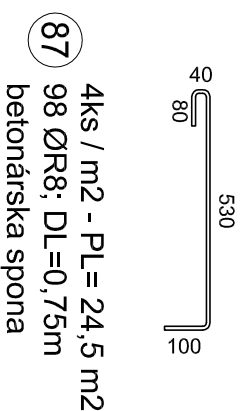
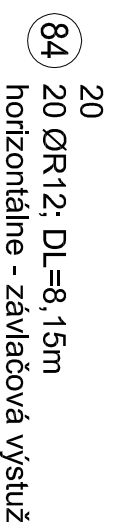
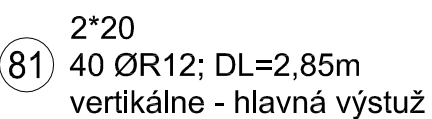
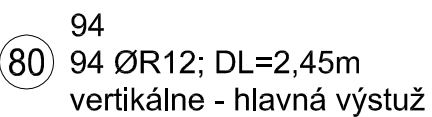
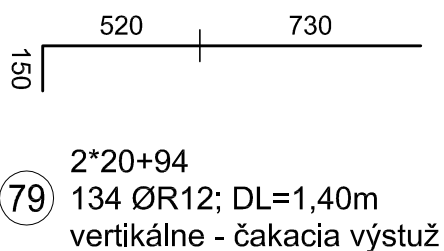
S.13a

M 1:25

3



- priečný rez (horizontálne)

 2^*4+43

51 ØR8; DL=6,90m

vertikálne - uzatváracia výstuž

4*16

64 ØR8; DL=3,40m

horizontálne - uzatváracia výstuž

 2^*43

86 ØR8; DL=2,40m

vertikálne - uzatváracia výstuž

BETÓN TRIEDY C30/37 - XC3, XF4, XA1(SK)-Cl 0,4-D_{max}=16 - S3

betonárska výstuž triedy Bst 500 KR

krytie rozdeľovacej výstuže je 35mm od všetkých povrchov